



## **Институт традиционного прикладного искусства**

**- Московский филиал федерального государственного бюджетного образовательного учреждения высшего образования**

**«Высшая школа народных искусств (академия)»**

(Лицензия 90 ЛО1 №2723 от 02 марта 2018 г. –бессрочно; Свидетельство о государственной аккредитации 90А01 № 0002951 (рег. № 2813) от 18.04.2018 г. до 2021 г.)

**наш адрес: г. Москва ул. Мусы Джалиля д.14 кор.2 (м Шипиловская)**

# История

Учебное заведение с богатейшими традициями и опытом работы ведет свою деятельность с 1938 года, по 2003 год имело другое название Московская школа художественных ремесел и осуществляло подготовку по иным образовательным программам.



# Исторический факт

Распоряжением Правительства Российской Федерации в 2003 г. Московская Школа художественных ремёсел передана из Минкультуры в Минобразование России и преобразована в Московский филиал государственного образовательного учреждения высшего образования – «Высшая школа народных искусств (академия)», обретя статус высшего учебного заведения.



# Образование

В Институте традиционного прикладного искусства - Московском филиале ФГБОУ ВО «Высшая школа народных искусств (академия)» можно получить:

## Среднее профессиональное образование (СПО)

Специальность 54.02.02 Декоративно-прикладное искусство и народные промыслы.

Квалификация Художник народных художественных промыслов по видам:

- Художественная вышивка
- Художественная роспись ткани
- Художественный металл (ювелирное искусство)
- Художественная роспись (по металлу и папье-маше)

## Высшее образование (ВО)

Направление 54.03.02 Декоративно-прикладное искусство и народные промыслы .

Квалификация Академический бакалавр декоративно-прикладного искусства по профилям:

- Художественная вышивка
- Художественная роспись ткани
- Художественный металл (ювелирное искусство)
- Художественная роспись (по металлу и папье-маше)



# Профиль: Художественная вышивка

Художественная вышивка с середины 1940 годов является продолжательницей и хранительницей народных традиций и совершенствуя каждое направление и каждый вид вышивки. Студенты изучают все виды и технические приемы выполнения художественной вышивки.



Аудиторные занятия в мастерских

# Профиль: Художественная вышивка



Дипломные работы студентов СПО и ВО

# Профиль: Художественная вышивка



Дипломная работа Соловьевой В. (проект и изделия СПО)



# Профиль: Художественная вышивка



Дипломные  
работы студентов  
СПО и ВО



# Профиль: Художественная роспись ткани

За многолетний период сложилась собственная школа художественной росписи тканей. Современные тенденции в росписи развиваются на основе традиций народного прикладного искусства.



Коллекция палантинов «Стихии»



Одно из платьев дипломной работы студентки высшего образования

# Профиль: Художественная роспись ткани



Аудиторные  
занятия в  
мастерских

# Профиль: Художественная роспись ткани

Дипломные работы студентов СПО и ВО



# Профиль: Художественная роспись ткани



Дипломная работа  
Быковой Надежды  
(проект и изделия  
высшее образование)



# Профиль: Художественная роспись ткани



Дипломные работы студентов (высшее и среднее профессиональное образование)

# Профиль: Художественная роспись ткани



# Профиль: Художественная роспись по металлу и папье-маше

Осуществляет свою работу с 1975 года, продолжая традиции русского лакового искусства. Студенты обучаются художественной росписи по металлу и лаковой миниатюрной живописи, создавая творческие работы в стиле «Московское письмо». Сложившийся стиль подчеркивает неповторимость и индивидуальность каждого изделия. В процессе обучения студенты на профессиональном уровне проектируют и расписывают по собственным композиционным проектам.



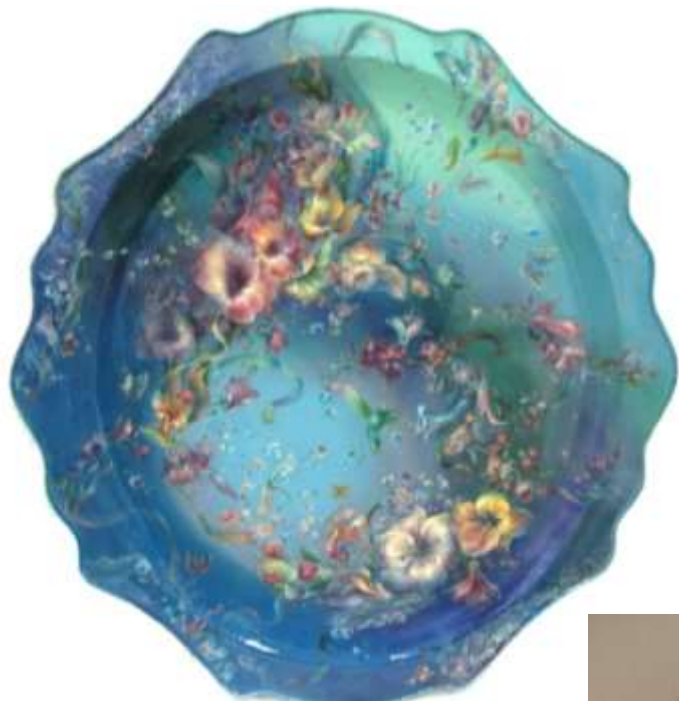
# Профиль: Художественная роспись по металлу и папье-маше



Аудиторные занятия в мастерских



# Профиль: Художественная роспись по металлу и папье-маше



Дипломные  
работы студентов  
(высшее и среднее  
профессиональное  
образование)



# Профиль: Художественная роспись по металлу и папье-маше



Дипломные работы студентов СПО и ВО

# Профиль: Художественная роспись по металлу и папье-маше



Дипломные работы  
студентов СПО и ВО



# Профиль: Ювелирное искусство

Является одним из старейших в институте. Ювелирное мастерство изучается одновременно с освоением ювелирной технологии и проектирования ювелирных изделий с учетом свойств драгоценных и полудрагоценных металлов и поделочных камней.



# Профиль: Ювелирное искусство



Аудиторные занятия в мастерских

# Профиль: Ювелирное искусство



Дипломные работы и ВО



# Профиль: Ювелирное искусство



Дипломные работы студентов (высшее и среднее профессиональное образование)

# Кафедра : Рисунка



На кафедре рисунка студенты изучают следующие предметы:

1. Академический рисунок
2. Декоративный рисунок
3. Академическая скульптура и пластическое моделирование
4. Пластическая анатомия
5. Перспектива



Работы студентов (высшее и среднее профессиональное образование)





# Скульптура



# Кафедра : Живописи



На кафедре живописи студенты изучают академическую живопись, декоративную живопись, цветоведение и колористику.



# Занятия в оранжерее «Царицыно»



# Вступительные испытания (ВО)

Для выпускников СПО, ВО  
Русский язык (письменный тест)  
Литература (письменный тест)  
Рисунок (натюрморт),  
Живопись (натюрморт)



Для выпускников 11 класса:  
Результаты ЕГЭ (русский язык, литература)  
Рисунок (натюрморт),  
Живопись (натюрморт).



# Вступительные испытания (СПО)

Для выпускников 9 и 11 классов:

Рисунок (натюрморт)



Живопись (натюрморт)



# Пленэр- практика на открытом воздухе



# Пленэр- практика на открытом воздухе



# Жизнь в институте:



Масленица



Вечер в музыкально-литературной гостиной



Концерты и представления



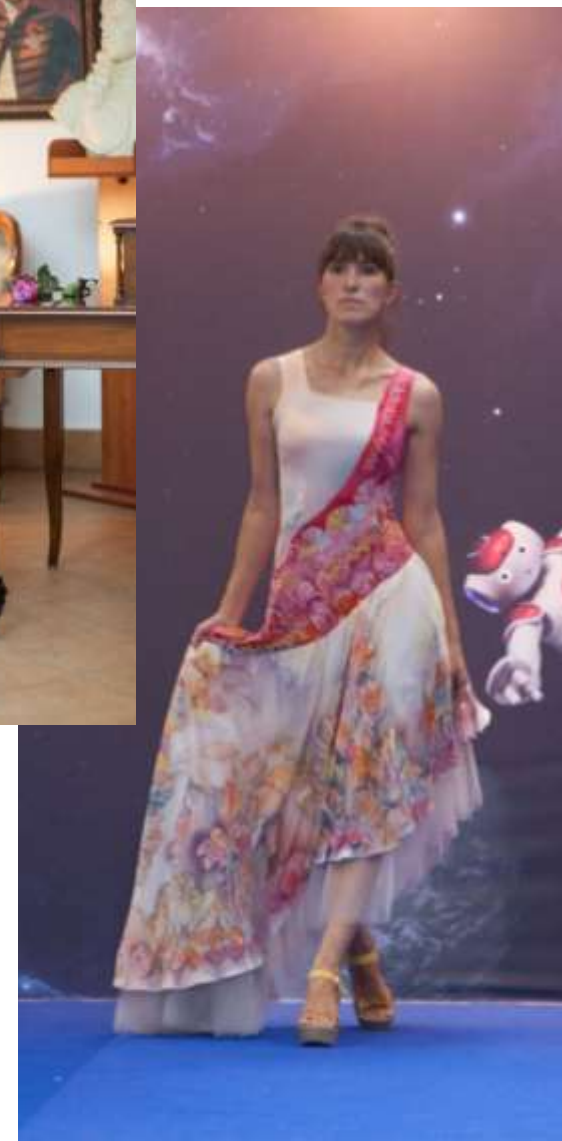
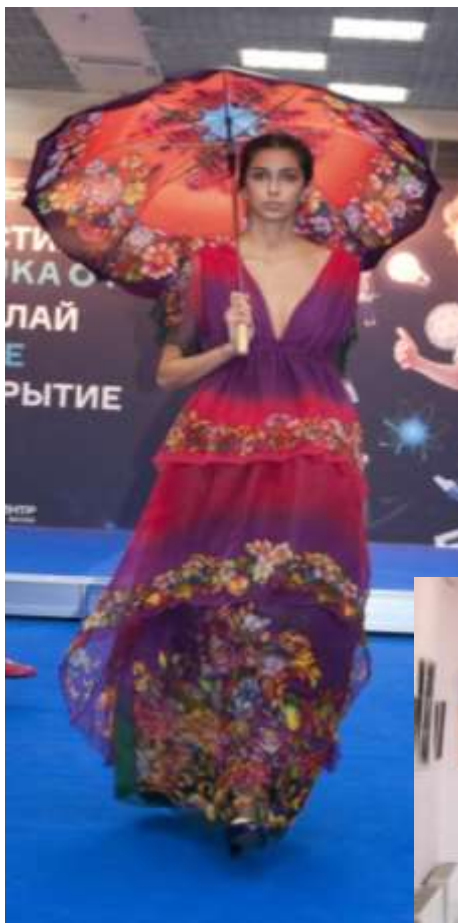
# Выставки дипломных работ СТУДЕНТОВ



# Дефиле на выставках



# Дефиле на выставках



# Мастер-класс на выставках



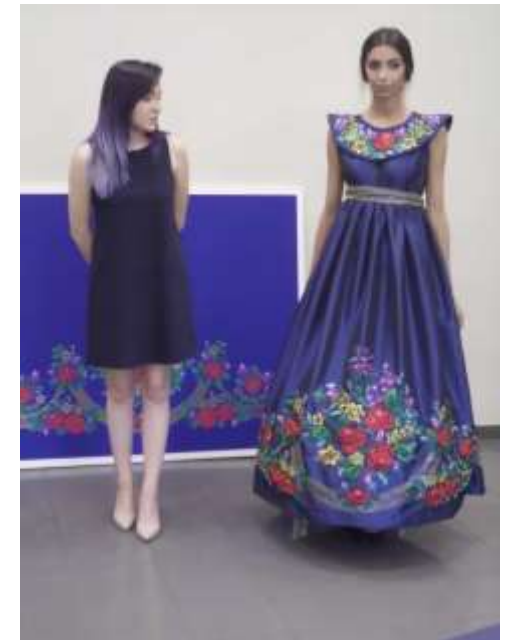
# Мастер-класс в ДХШ



# Защита дипломных работ выпускников:



# Защита дипломных работ выпускников:



# Приглашаем Вас...



День открытых дверей:

Ежедневно, после снятия  
ограничительных мер по  
коронавирусной  
инфекции в г. Москва

НАЧАЛО в 17.00 ч.

Наш адрес: г. Москва ул.  
Мусы Джалиля д.14 кор.2  
(метро Шипиловская)  
Сайт: [itpi-mf.ru](http://itpi-mf.ru)  
E-mail: [info@itpi-mf.ru](mailto:info@itpi-mf.ru)